

Die **Asiatische Hornisse** (Englisch: Yellow-legged hornet), *Vespa velutina*, hat eine schwarze Grundfärbung mit einer breiten orangenen (am Ende) und einer feinen gelben Binde (am ersten Segment) am Hinterleib. Die Kopfvorderseite ist orange, die Beinenden sind gelb. Die Körperlänge beträgt 17 bis 32 mm. Invasive Art, Funde bitte melden.



Asiatische Hornisse, *Vespa velutina*

Die **Europäische Hornisse**, *Vespa crabro*, hat einen überwiegend blassgelben Hinterleib mit schwarzen Streifen. Die Kopfvorderseite ist gelb, die -oberseite rotbraun gefärbt. Brust und Beine sind schwarz und rotbraun. Arbeiterinnen erreichen eine Körperlänge von 18 bis 23 mm, Königinnen 25 bis 35 mm.



Europäische Hornisse, *Vespa crabro*

Die **Orientalische Hornisse**, *Vespa orientalis*, entspricht in der Körpergröße der Europäischen Hornisse. Sie hat eine rotbraune Grundfärbung, lediglich die Kopfvorderseite sowie eine Binde um den Hinterleib sind gelb. Sie kommt nur in Südosteuropa vor (Süditalien, Malta, Albanien, Griechenland, Zypern, Rumänien, Bulgarien).



Orientalische Hornisse, *Vespa orientalis*

Wespen sind kleiner als Hornissen. Arbeiterinnen werden im Spätsommer etwa 15 mm lang. Es ist zu beachten, dass Wespenköniginnen etwas größer als 20 mm werden können, also etwa so groß wie die hier abgebildete Asiatische Hornisse ohne den Kopf. Im Frühling können Wespen daher größer als die ersten geschlüpften Hornissen-Arbeiterinnen sein.



Mittlere Wespe
Dolichovespula media

Deutsche Wespe,
Vespula germanica

Berg-Feldwespe,
Polistes biglumis

Die **Rotstirnige Dolchwespe**, *Megascolia maculata*, ist eine der größten Europäischen Wespen und wird daher oft mit der Asiatischen Hornisse verwechselt. Sie ist dicht behaart auf einem meist glänzend schwarzen Körper. Ihr Kopf ist an der Oberseite gelb, der Hinterleib weist vier unbehaarte gelbe Flecken auf. Sie parasitiert die Larven großer Käfer (z.B. des gemeinen Maikäfers).



Rotstirnige Dolchwespe,
Megascolia maculata

Die **Riesenholzwespe**, *Urocerus gigas*, ist eine Pflanzenwespe deren Larven sich von Holz ernähren. Diese schwarz-gelb gefärbte Wespe ist durch ihren zylindrischen Körper und ihre langen, einfarbig gelben Fühler, leicht von Hornissen zu unterscheiden. Weibchen können 45 mm lang werden und besitzen einen langen Legebohrer, der es ihnen ermöglicht, Eier in Holzstämmen abzulegen. Die Riesenholzwespe ist völlig harmlos.

Riesenholzwespe,
Urocerus gigas



Blaue Holzbiene,
Xylocopa violacea

Die **Blaue Holzbiene**, *Xylocopa violacea*, ist 20 bis 30 mm lang, vollkommen schwarz gefärbt und schimmert violett-blau. Die Weibchen dieser Solitärbieneart bauen ihre Nester in mürbem Totholz und sammeln Pollen als Nahrung für ihre Brut.



Volucella zonaria



Milesia crabroniformis

Viele **Fliegen** (Diptera) ähneln Wespen oder Hornissen. Im Unterschied zu diesen besitzen sie jedoch nicht zwei, sondern nur ein Flügelpaar. Ihre Augen sind normalerweise deutlich kugelförmiger und ihre Fühler kürzer.

Schwebfliegen

Informationsblatt zur Wespen-Identifizierung

Verwechslungsgefahren bei Wespennestern

Bei Ausdruck im A4-Format sind die Insekten in Lebensgröße abgebildet.
Weitere Informationen (in Englisch) finden Sie im Internet:
<http://frelonasiatique.mnhn.fr/home>

Im Frühling baut jede Königin ihr eigenes Nest, meist an einer geschützten Stelle. Bei den meisten Wespen sind die Nester anfangs kugelförmig mit einem Durchmesser von 5 bis 10 cm und einer Öffnung an der Unterseite. Heranwachsende Hornissenvölker neigen bei Platzmangel stark dazu, vom Nestgründungsstandort zu einem geräumigen Neststandort umzuziehen (Filibialbildung).



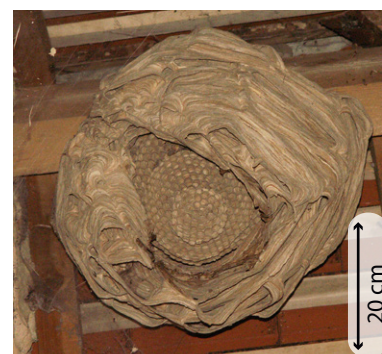
Asiatische Hornisse, *Vespa velutina*

73 % in über 10 m hohen Bäumen
10 % in Gebäuden
3 % in Hecken
kugel- bis birnenförmig
kleine seitliche Öffnung
~ 60x80 cm



Europäische Hornisse, *Vespa crabro*

hohle Bäume, Schornsteine
selten im Freien
zylindrisch
große Öffnung an der Unterseite
~ 30x60 cm



Mittlere Wespe, *Dolichovespula media*

Hecken, Büsche, kleine Bäume
kegelförmig
kleine Öffnung an der Unterseite
~ 20x25 cm



Gemeine Wespe, *Vespula vulgaris*

im Boden, in abgegrenzten Hohlräumen in Gebäuden
kegelförmig
kleine versteckte Öffnung an der Unterseite
~ 30x35 cm

(*V. germanica* baut etwas größere, graue Nester)



© R. Saunier

